



fot. nr 2 – Elewacja wschodnia (ul. T. Kościuszki). Widok ogólny.



fot. nr 3 – Elewacja północna (ul. A. Mickiewicza). Widok ogólny.



fot. nr 4 – Elewacja północna. Wejście główne.



fot. nr 5 – Elewacja północna. Przejazd bramny.



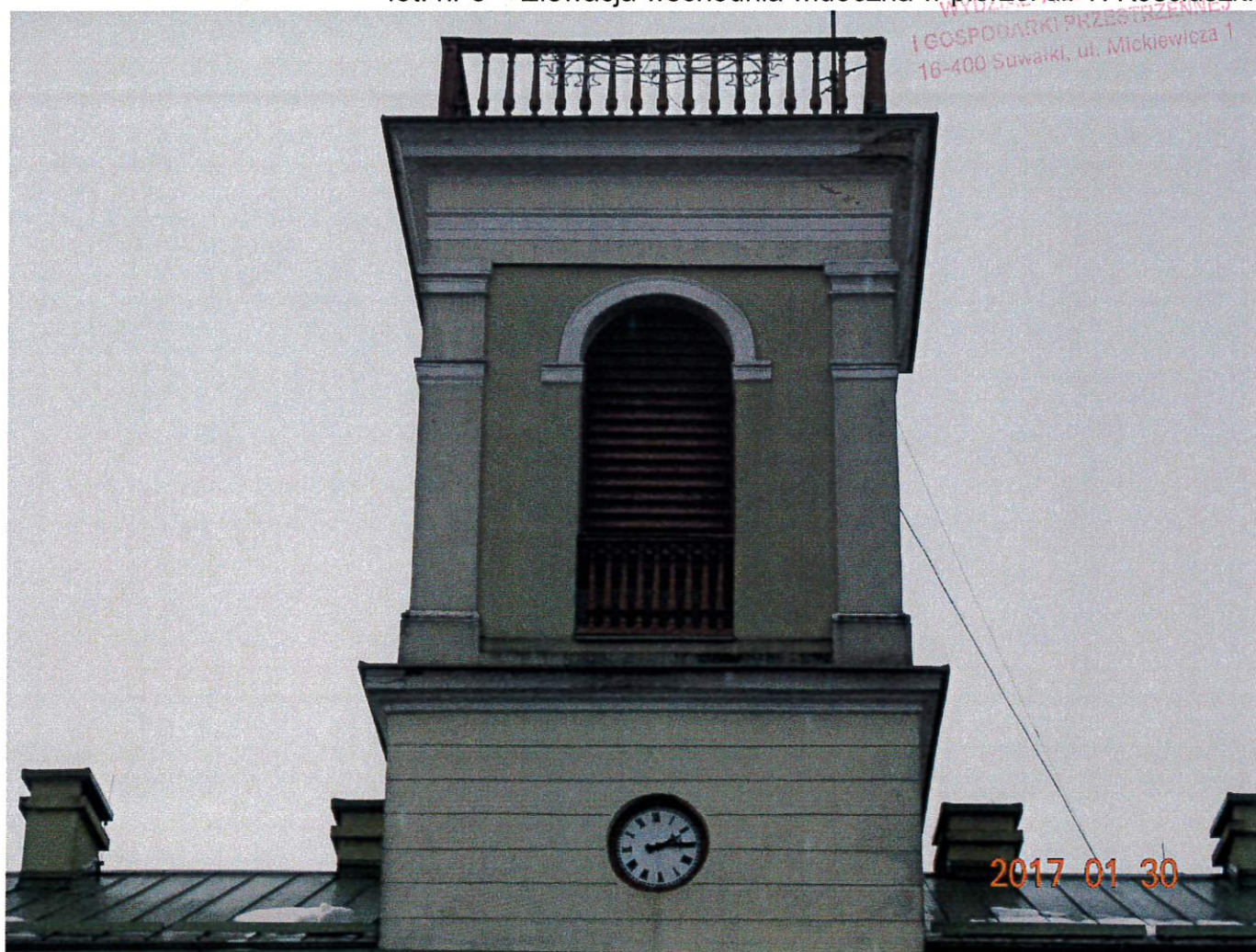
fot. nr 6 – Elewacja północna widoczna w pierzei ul. A. Mickiewicza.



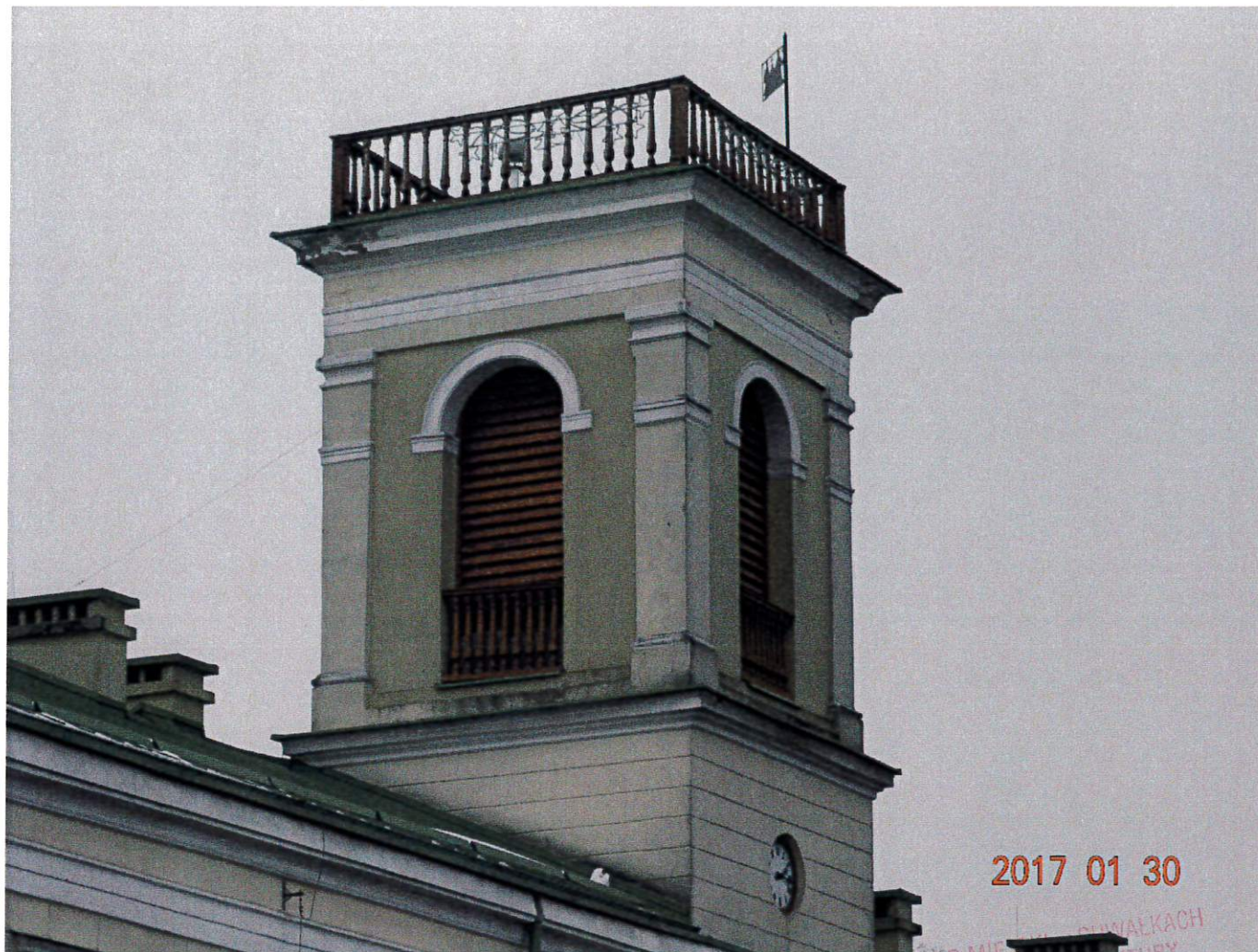
fot. nr 7 – Elewacja północna. Wejście główne z portykiem i kolumnadą.



fot. nr 8 – Elewacja wschodnia widoczna w pierzei ul. T. Kościuszki.



fot. nr 9 – Elewacja wschodnia. Wieża ratuszowa - widok od frontu.



fot. nr 10 – Elewacja wschodnia. Wieża ratuszowa - widok od strony południowo-wschodniej.



fot. nr 11 – Elewacja północna. Kominy z otworami wentylacyjnymi.



fot. nr fot. nr 12 – Widok fragmentu elewacji wschodniej.



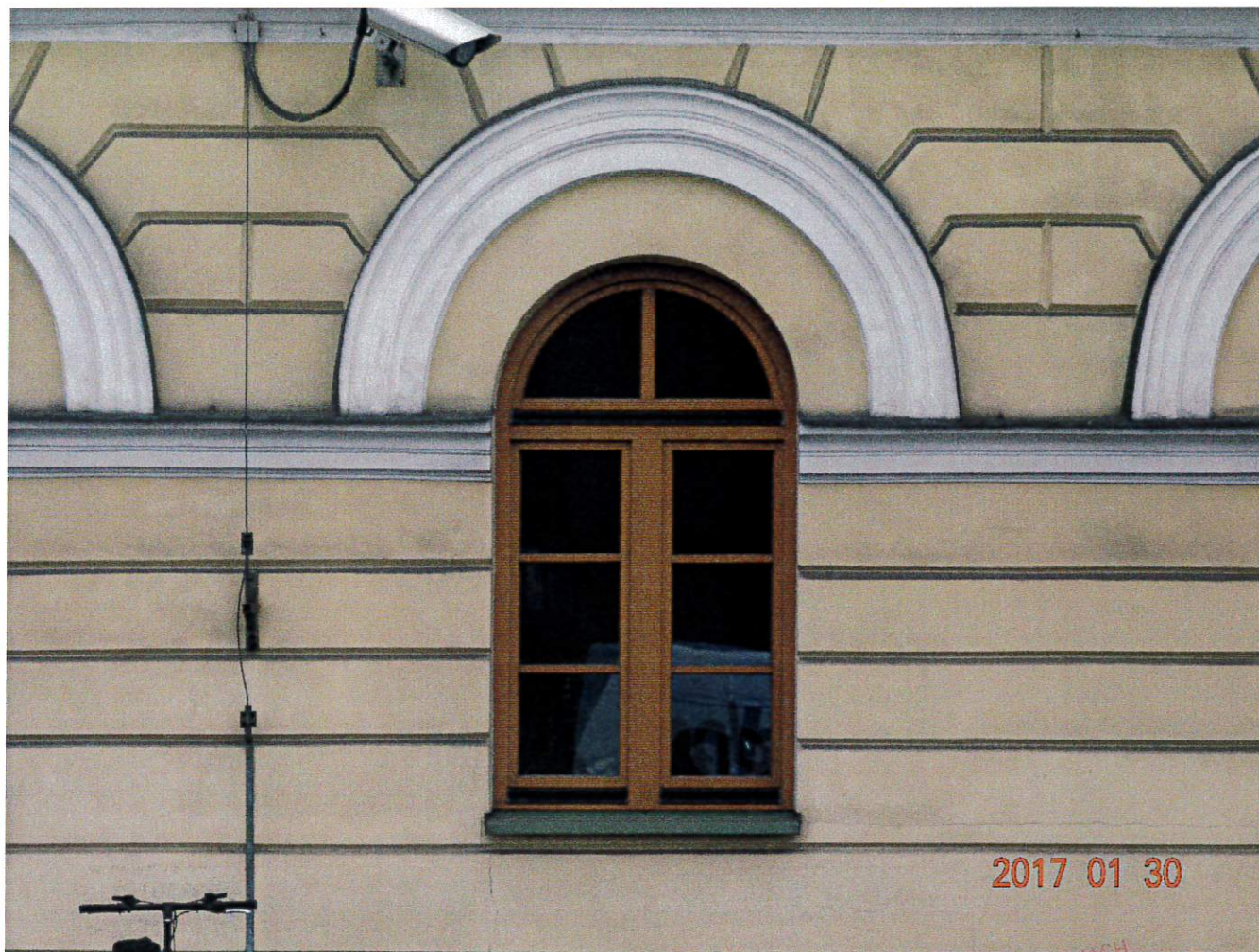
fot. nr fot. nr 13 – Widok fragmentu elewacji wschodniej.



fot. nr 14 – Okna drewniane na piętrze z gzymsem ozdobnym: szt. 20 – elewacja północna,
szt. 19 – elewacja wschodnia.



fot. nr 15 – Okna drewniane na parterze: szt. 10 – elewacja północna.



fot. nr 16 – Okna drewniane na parterze z archiwoltami: szt. 6 – elewacja północna,
szt. 8 – elewacja wschodnia.



fot. nr 17 – Okna aluminiowe na parterze z archiwoltami: szt. 10 – elewacja wschodnia.



fot. nr 18 – Elewacja wschodnia. Brama.



fot. nr 19 – Okna drewniane piwniczne: szt. 6 – elewacja północna.



fot. nr 20 – Wieża ratuszowa. Ubytki w ozdobnym gzymsie.



fot. nr 21 – Elewacja północna. Spękania gzymsów i elewacji.



fot. nr 22 – Elewacja wschodnia. Spękania elewacji i zniszczenia obróbek blacharskich.



fot. nr 23 – Elewacja północna. Zniszczenia w ozdobnym gzymsie.



fot. nr 24 – Widok fragmentu elewacji północnej.



fot. nr 25 – Widok ogólny budynku ze skrzyżowania ulic T. Kościuszki i A. Mickiewicza.